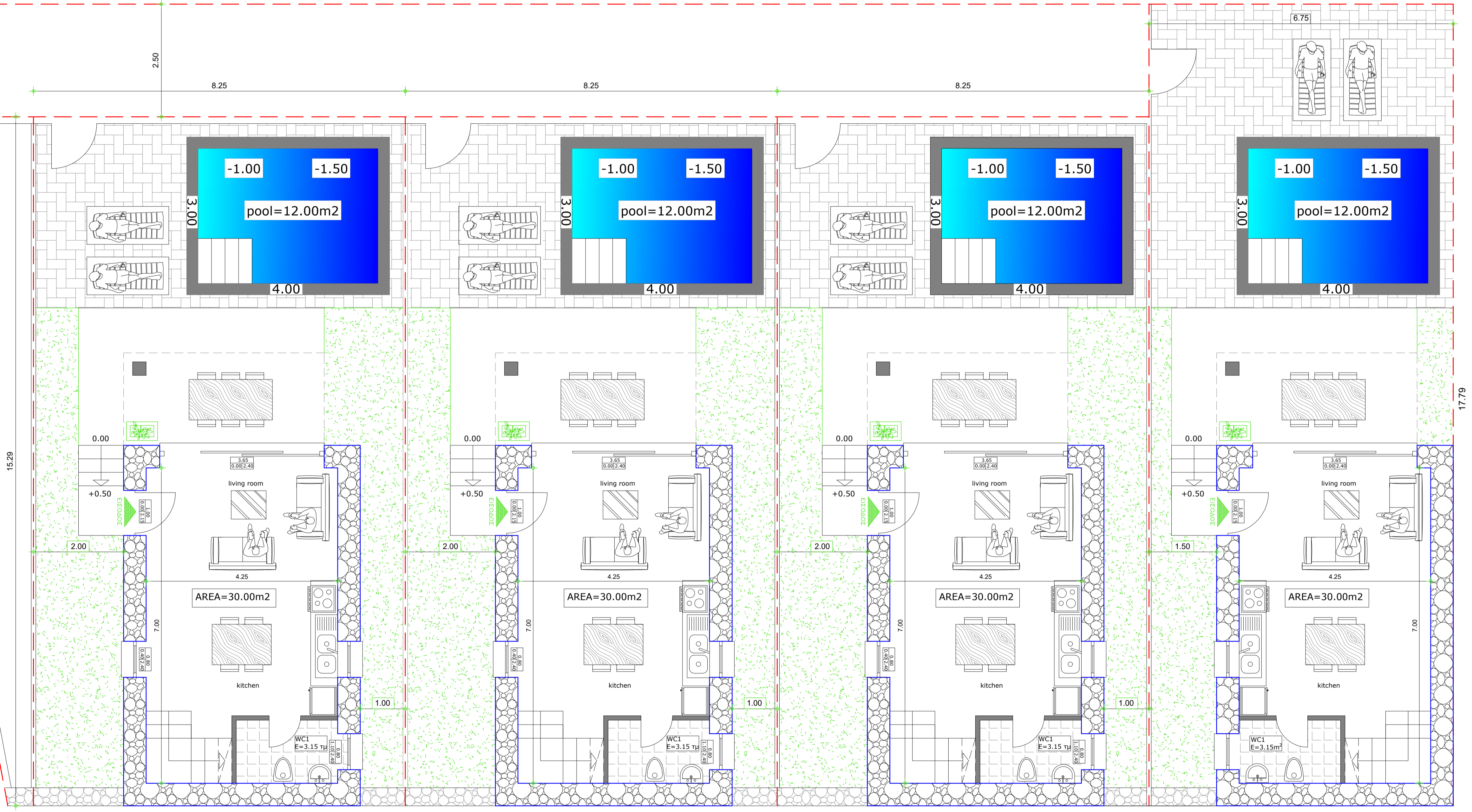


35.42



- ΕΜΒΛΟΜΕΤΗΣΗ-AREA
- ΚΑΘΕΤΗ 1 /LAND 1 = 126.15 m2 with 2 LEVEL STONEHOUSE 1 30+30=60m2 and swimming pool =12.00 m2
  - ΚΑΘΕΤΗ 2 /LAND 2 = 126.15 m2 with 2 LEVEL STONEHOUSE 2 30+30=60m2 and swimming pool =12.00 m2
  - ΚΑΘΕΤΗ 3 /LAND 3 = 126.15 m2 with 2 LEVEL STONEHOUSE 3 30+30=60m2 and swimming pool =12.00 m2
  - ΚΑΘΕΤΗ 4 /LAND 4 = 126.15 m2 with 2 LEVEL STONEHOUSE 4 30+30=60m2 and swimming pool =12.00 m2

ΤΕΧΝΙΚΟ ΓΡΑΦΕΙΟ

Βασίλης Κοκορόπουλος  
 Αρχιτέκτονας  
 Επιστήμονας Κατασκευών  
 Πολυτεχνείο Κρήτης  
 1ο γλυ. Εργαστήριο Κοινοβουλευτικού Πόλεμου  
 e-mail: v.kokoropoulos@upat.gr

ΕΠΙΧΡΗΣΗ	VSK DEVELOPMENT www.vsk-development.com	ΚΩΔΙΚΟΣ ΣΧΕΔΙΟΥ	1-100
ΕΡΓΟ	4 ΜΕΖΟΝΕΤΕΣ ΜΕ ΠΙΣΙΝΕΣ	ΤΙΤΛΟΣ ΣΧΕΔΙΟΥ ΣΥΜΦΩΝΑ ΜΕ ΤΗΝ	ΚΑΤΩΦΗ ΙΣΟΓΕΙΟΥ LEVEL 1 PLAN
ΘΕΣΗ	ΟΙΚΟΠΕΔΟ ΑΡΧΑΙΟΣ 72 ΤΟΠ. ΚΟΙΝΟΤΗΤΑ ΑΝΘΩΝΙΑΣ ΔΗΜΟΤΙΚΗΣ ΕΝΟΤΗΤΑΣ ΘΑΝΑΠΟΥ ΔΗΜΟΣ ΘΑΥΡΑΚ	ΑΝ ΕΞΑΡΧΟΥ ΣΧΗΜΑΤΟΣ NO	plan 01

ΗΜΕΡΟΜΗΝΙΑ ΣΤΑΤΗ

01-11-2023

ΣΦΥΡΑΚΛΑ ΜΗΧΑΝΙΚΟΥ / STAMP ENGINEERING